



Evropská unie
Evropský sociální fond
Operační program Zaměstnanost



PŘÍLOHA Zpravodaj Mikroregionu Tanvaldsko

DUBEN 2018



SEZNAM VEŘEJNÝCH SLUŽEB V MIKROREGIONU TANVALDSKO

Muzea a stálé expozice

DESNÁ

Muzeum Riedelova vila

V Riedelově vile je umístěno infocentrum a expozice věnovaná rodu Riedelů, zakladatelů skláren v Desné. Návštěvníci se zde seznámí s historií Desné, Riedelovy vily a hrobky, s Protrženou přehradou na Bílé Desné či zakladatelem vodolébky v Desné Josefem Schindlerem.



Adresa:
Desná II 120, 468 61 Desná
Tel.: +420 483 383 019,
+420 775 685 489

E-mail: kultura@mesto-desna.cz
www.mesto-desna.cz

PLAVY

Muzeum Československé armády

Muzeum Československé armády provozuje v historickém objektu Haratický mlýn nezisková organizace Spolek Vojenské Historie Muzeum Československé Armády. Spolek také každoročně připravuje historické ukázky bojových akcí ze 2. světové války.

Adresa:
Plavy 67, 468 46 Plavy
Tel.: +420 777 017 747

E-mail: fejfar@kvh-mhm.eu
www.kvh-mhm.eu

JIŘETÍN POD BUKOVOU

Muzeum výroby hraček Detoa

Muzeum hraček v areálu podniku DETOA Albrechtice představuje více než stoletou historii zdejší výroby hraček. Návštěvníci uvidí dobové hračky, historické stroje i současnou výrobu. Prohlídky muzea a výroby jsou možné pouze s průvodcem. V kreativních dílnách je možné vyrobit si vlastní hračku, k dispozici je podniková prodejna.



Adresa:
Jiřetín pod Bukovou 6, 468 43
Albrechtice v Jizerských horách
Tel.: +420 483 356 325,
721 843 020 (rezervace prohlídky)

E-mail: exkurze@detoa.cz
www.muzeumvyrobyhracek.cz

Muzeum místní historie

Muzeum je umístěno ve vile Schowanek z roku 1908, kterou nechal postavit zakladatel místní továrny na výrobu dřevěných hraček Johann Schowanek. Čtyři expozice se věnují historii obce Jiřetín a rodiny Schowaneků, počátkům a vývoji zimních sportů v Čechách, drobným památkám Jizerských hor a historickému truhlářskému nářadí.



Kontakt:
Obec Jiřetín pod Bukovou, Jiřetín
pod Bukovou 103,
468 43 Albrechtice v J. h.

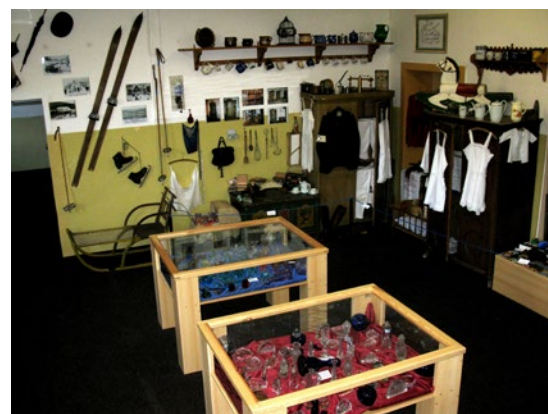
Tel.: +420 483 381 687
E-mail: jiretinpb@jiretinpb.cz
www.vila-schowanek.cz

JOSEFŮV DŮL

Muzeum místní historie

Muzeum se věnuje několika tématům: historii Josefova Dolu a dnes začleněných obcí Dolní Maxov, Antonínov a Karlov, včetně historie panství Hrubý Rohozec, dále sklářskému průmyslu na horním toku řeky Kamenice a také významným osobnostem obce. Mezi ně patří spisovatel Gustav Leutelt, někdejší německy píšící „básník Jizerských hor“ a ředitel místní školy.

Adresa: Josefův Důl 210, 468 44 Josefův Důl
Tel.: +420 483 381 110, 602 656 878
E-mail: infocentrum@josefuvdul.eu
<http://josefuvdul.eu/infocentrum/muzeum/>



HARRACHOV

Ski muzeum

Ski muzeum nabízí průřez historií lyžování od počátků tohoto sportu v Krkonoších v 19. století až po dnešní skokanskou špičku. Nachází se zde přes čtyři sta párů různých lyží z mnoha zemí, exponáty připomínající úspěchy skokanských legend i různé rarity, jako kopie Poháru mistrů světa či lyže pamatující první zimní olympijské hry v roce 1924.



Adresa: Nový Svět 378, 512 46 Harrachov

Tel.: +420 603 470 113

<http://info.harrachov.cz/aktivity/harrachov/ski-muzeum-harrachov/>

Muzeum skla

Muzeum skla je součástí Sklářny a minipivovaru Novosad & syn. Obsahuje historicky a technologicky ucelenou sbírku historického skla, která mapuje více než třisetletou historii sklářské výroby na Novém Světě. S pěti tisíci exponáty jde o největší sbírku českého skla pocházejícího z jedné sklárny v České republice.



Adresa: Nový Svět 95, 512 46 Harrachov

Tel.: +420 481 528 141, 481 528 142

E-mail: turistik@sklarnaharrachov.cz

<http://www.sklarnaharrachov.cz/muzeum>

Hornické muzeum

Muzeum se nachází v areálu bývalých rudných dolů. Expozice představuje ukázky minerálů fluoritových ložisek, nástroje a pomůcky používané při těžbě, mapy a fotografie. Součástí muzea je 1000 m dlouhá prohlídková štolka. Návštěvníci zde uvidí těžební stroj, důlní vozíky, nakladač a další.



Adresa: Harrachov 654, 512 46 Harrachov

Tel.: +420 602 603 739

E-mail: hornicke-muzeum@seznam.cz

www.hornicke-muzeum.eu

Krkonošské muzeum – expozice Šindelka

V budově s přezdívkou Šindelka se od počátku 19. až do 30. let 20. století vyráběla střešní krytina – šindel. Dnes je zde expozice Krkonošských muzej Správy KRNP, věnovaná lesnictví a myslivosti. Přibližuje nejen pěstování lesa a těžbu dřeva, ale také krkonošskou zvěř. Součástí je malý kinosál s nabídkou krátkých filmů o Krkonoších.



Adresa: Harrachov 269, 512 46 Harrachov

Tel.: +420 481 528 310

E-mail: sindelka@krnapp.cz

<http://www.krnapp.cz/expozice-sindelka-harrachov/>

SMRŽOVKA

Muzeum místní historie a výstavní síň

Muzeum je umístěno v budově Zámečku na náměstí. Představuje historický vývoj města, jeho průmyslu a kultury, poukazuje na zajímavá místa a stavby, připomíná významné osobnosti. Vystaveny jsou dobové předměty, fotografie a mapy, sportovní výstroj i předměty denního použití. Řadu exponátů zapůjčili či darovali místní obyvatelé a přátelé Smržovky.



Adresa: Kulturní středisko – Zámeček,

náměstí T. G. Masaryka 1, 468 51 Smržovka

Tel.: +420 483 369 325

E-mail: kulturni.stredisko@smrzovka.cz

<http://muzeumsmrzovka.cz/>

Muzeum obrněné techniky

Sbírka obrněné techniky čítající asi třicet exponátů se nachází v zastřešených halách. Součástí areálu je cca 1,5 ha plochy, kde se odehrávají ukázky jízdy a rekonstrukce bojových operací. Od roku 2004 muzeum pořádá tematické akce pro veřejnost, při kterých se návštěvníci mohou svézt v některých exponátech.

Adresa: J. Švermy 1372, 468 51 Smržovka

Tel.: +420 602 370 575

E-mail: tankysmrzovka@seznam.cz

www.tankysmrzovka.cz

Muzeum panenek

Základ expozice tvoří soukromá sbírka panenek Svatoslavy Jakoubkové. Jsou zde panenky z několika zemí, kuchyňky, pokojíčky, kočárky, postýlky a kolébky, ale i kostičky či vláčky a autíčka pro kluky. Sběrka vznikala deset let a některé panenky musely být odborně opraveny. Prohlídku doplňuje poutavý komentář majitelky muzea.



Adresa: Údolní 940,

468 51 Smržovka

Tel.: +420 723 231 908

E-mail: 455455@seznam.cz

www.panenky-muzeum.webnode.cz



KOŘENOV

Maják Járy Cimrmana – rozhledna a muzeum Cimrmanovy doby

První oficiální muzeum českého velikána bylo otevřeno v létě 2013 v areálu U Čápa. Je v něm umístěna značná část Cimrmanovy pozůstatosti, dosud přechovávané v depozitářích Divadla Járy Cimrmana v Praze. Sbírkou rozšířily také dary občanů z Pojizeří a širokého okolí, kteří věnovali množství autentických památek na pobyt génia na Liptákovsku. Po prohlídce muzea lze vystoupat na 23 m vysokou věž rozhledny a spatřit celý proslavený kraj Járy Cimrmana jako na dlani.

Adresa: Areál U Čápa, Příchovice 1,
468 48 Příchovice

Tel.: +420 725 993 829

E-mail: muzeum@ucapa.eu

<http://ucapa.eu/cz/muzeum/prehledne-informace.html>



Muzeum Jizerských hor

Muzeum v objektu bývalé školy na Jizerce je rozčleněno do čtyř základních celků: Jizerské hory za starých časů, dějiny sklářské výroby a její tradice i současnost, příroda Jizerských hor (živá i neživá), galerie „Montana“ – výstava k 50. výročí Jizerské 50.

Adresa:
Český svaz ochránců přírody,
Jizerka 43, 468 50 Kořenov

Tel.: +420 721 935 321, 606 394 817 (prohlídky mimo otvírací dobu)

E-mail: muzeum@csopjizerka.cz

www.csopjizerka.cz

Muzeum ozubnicové dráhy a Výtopna Kořenov

Muzeum se nachází v budově bývalé železniční stanice Kořenov. Expozice je zaměřena na historii a zvláštnosti provozu ozubnicové trati Tanvald–Kořenov a věnuje se i okolním tratím včetně tratě Kořenov–Szkarska Poręba. K vidění je množství dokumentů a fotografií, modely různých druhů ozubnic, ozubnicové dvojkolí a další technické zajímavosti.

Výtopna Kořenov

Výtopna Kořenov je přístupná pouze s průvodcem. Prohlídka začíná ve vestibulu nádraží u Muzea ozubnicové dráhy. Ve výtopně jsou vystavena historická železniční vozidla a probíhá tu jejich údržba. Vidět tu můžete unikátní ozubnicovou lokomotivu T426.0 přezdívanou „Rakušanka“, motorové lokomotivy T435.0111 „Hektor“ a T211.037 „Zapalovač“ a další zajímavosti.

Adresa: Areál nádraží, Kořenov 801, 468 49 Kořenov

Tel.: +420 722 076 627 (v otvírací době muzea),
+420 606 189 373 (mimo otvírací dobu + objednání prohlídek muzea a výtopny)

E-mail: muzeum@zubacka.cz

www.zubacka.cz



Minimuzeum československého opevnění

Expozice lehkého opevnění se nachází v jednom z takzvaných řopíků (název odvozený ze zkratky Ředitelství opevňovacích prací), oficiálně objektu LO vz. 37 pod rozhlednou Štěpánkou. Objekt je částečně upraven do podoby ze září 1938 a po dobu prohlídek je

vybaven vojenským materiálem. Prohlídky s průvodcem zaujmou děti i dospělé.

Adresa: Tesařov, 468 48 Kořenov (přístup po modře značené turistické trase od příchovického motorestu k rozhledně Štěpánka)

Tel.: +420 737 376 238 (pan Dušek)

VELKÉ HAMRY

Muzeum socialistických vozidel

Muzeum socialistických vozů od roku 2011 prezentuje motorismus východního bloku 50.–80. let minulého století a přibližuje tehdejší dobu. Vystaveny jsou motocykly, osobní i nákladní vozy z mnoha zemí nejen východní Evropy. Součástí expozice jsou i zajímavé prototypy, například BAZ Furgonet nebo MTX Buggy.

Adresa: Velké Hamry 626,
468 45 Velké Hamry

Tel.: +420 736 769 179

E-mail: svarov@socialist-cars.cz

www.socialist-cars.cz



Muzeum obnovitelných zdrojů

Expozice přibližuje historii výroby elektrické energie na Tanvaldsku v souvislosti s rozmachem průmyslu a ukazuje vývoj od vodních náhonů, rybníků, hamrů a mlýnů až k novým technologiím, například Francisovým turbínám, které vyráběly energii pro pohon textilních strojů. Věnuje se také obnovitelným zdrojům energie.

Adresa: Bohdalovice 79, 468 45 Velké Hamry

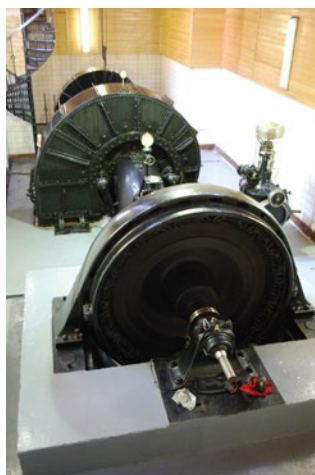
Tel.: +420 607 872 242 – průvodce,

+420 724 050 497 – p. Gärtner

(mimo uvedenou dobu je možné telefonicky sjednat termín pro skupiny pěti a více osob)

E-mail: muzeumenergie@seznam.cz

www.muzeumenergie.cz



Muzeum matematiky a extravagance

Muzeum je zaměřeno na nízkodimenzionální topologii, zejména na jednorozměrné a dvojrozměrné variety, tedy uzly a plochy.

Adresa:

Velké Hamry 509,
468 45 Velké Hamry

Tel.: +420 775 424 453

(návštěva po předchozí domluvě –
– Mgr. Ladislav Dvořák)

E-mail: l.dvorak1@seznam.cz

Minimuzeum Na Mlatě

Minimuzeum je odloučenou expozicí Muzea Járy Cimrmana v Pířchovicích. Sběrka je umístěna ve stodole manželů Pohlových na Hamrskách. Můžete zde najít spoustu předmětů běžně užívaných v období začátku 20. století. Hlavním exponátem je zachovalá funkční mlátička na obilí.

Adresa: Hamrska (Velké Hamry II) 444, 468 45 Velké Hamry

Tel.: +420 605 244 825 (D. Pohl),

+420 728 127 134 (H. Pohlová) – sjednání prohlídky

E-mail: hana.pohlova@seznam.cz, dobroslav.pohl@seznam.cz

<http://na-mlate.unas.cz/>



ZLATÁ OLEŠNICE

Rodný dům Antala Staška

Zemanův statek ve Stanovém začíná ožívat díky vedení obce Zlatá Olešnice a aktivním občanům ze Spolku Antala Staška. Společnou vizí je vznik kulturně-společenského centra pro dospělé a děti. Spolek se věnuje aktivitám v oblasti výchovně-vzdělávací a sociálně-kulturní, péči o tradice a řemesla a podpoře lokální turistiky.

Adresa: Stanový 9, 468 47 Zlatá Olešnice

Tel.: +420 602 460 480 (Marcela Poloprudská)

E-mail: m.poloprudska@gmail.com



Seznam veřejných služeb v Mikroregionu Tanvaldsko – Muzea a stálé expozice

byl vydán jako příloha Zpravodaje Mikroregionu Tanvaldsko, duben 2018

Text: Mikroregion Tanvaldsko. • **Foto:** archiv Mikroregionu Tanvaldsko • **Zpracovatel:** Lucie Peláková, Jakub Pucholt.

Vydal: Svazek obcí Mikroregion Tanvaldsko, Palackého 359, 468 41 Tanvald • www.tanvaldsko.info, e-mail: rozvoj.tanvaldska@seznam.cz.